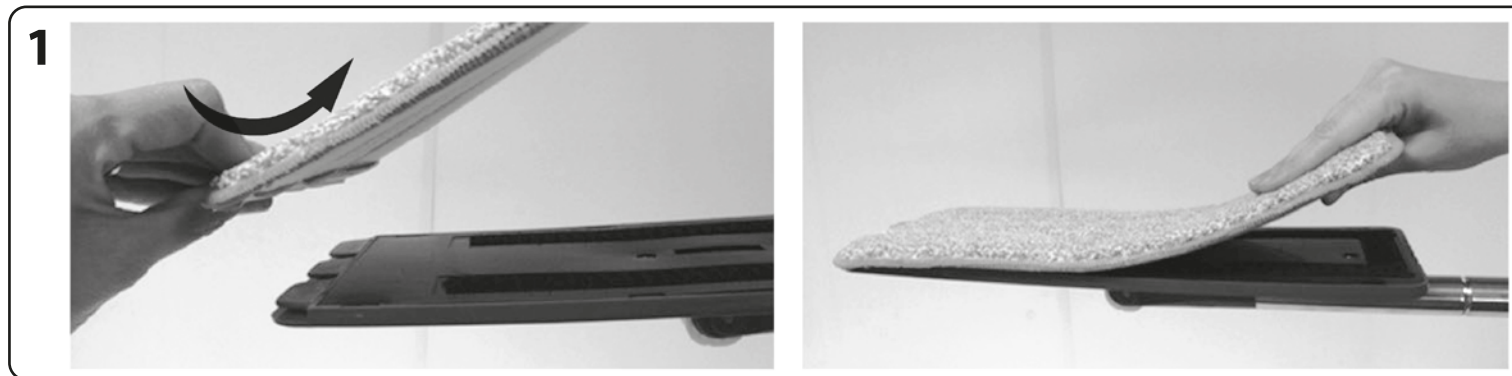


# Starlyf® AUTOCLEAN MOP



## English

Thank you for purchasing replacement microfibre pads for Starlyf® Autoclean Mop, the mop that gets washed and dried in the same bucket, with two different compartments (one clean and the other dry) to keep the water separate.

Before using the product for the first time, please read all these instructions to ensure you use the product correctly. Keep this manual on hand for future use.

### WARNINGS

Set up the mop head and then attach the microfibre cleaning pads. Starlyf® Autoclean Mop is for household use.

### The set includes:

Two microfibre dust mops.  
Instruction manual.

Microfibre mop composition: 100% polyester.

### ASSEMBLY INSTRUCTIONS

Attach one end of the microfibre mop to the indicated end of the pivoting head. Use the quick opening and closing system to attach the entire microfibre mop to the head, as shown in the picture (Fig. 1).

### NOTE

Starlyf® Autoclean Mop works perfectly on all kinds of hard floors such as tiles, linoleum, hardwood, laminate, marble and granite.

### Cleaning Instructions:

The microfibre cleaning pads are machine washable.  
Use a mild detergent.  
Machine wash at 40°C.  
Do not use bleach.  
Do not dry clean.  
Do not tumble dry.

### Quality Warranty:

This product is covered by a warranty against manufacturing defects subject to the time periods stipulated by the legislation in force in each country.  
This warranty does not cover damages resulting from inadequate use, negligent commercial use, abnormal wear and tear, accidents or improper handling.

### Australia & New Zealand only

This product has the benefit of certain Consumer Guarantees. These are prescribed by the Australian Consumer Law & the New Zealand Consumer Guarantees Act 1993 both of which provide protection for consumers. There is no express warranty for this product in Australia or New Zealand. The above paragraph refers to other countries.

## Español

Gracias por haber adquirido los recambios de microfibra para Starlyf® Autoclean Mop, la mopa que se limpia y se seca en un mismo cubo con dos compartimentos diferentes: uno limpia y otro seca, sin mezclar el agua.

Antes de utilizarlo, por favor lea todas las instrucciones para poder usar el producto correctamente. Guarde este manual en un lugar accesible para futuras consultas.

### ADVERTENCIAS

Coloque las mopas de microfibra una vez esté el cabezal montado. Utilice Starlyf® Autoclean Mop en el entorno doméstico.

### El set incluye:

2 mopas de microfibra.  
Manual de instrucciones.

Composición mopa de microfibra: 100 % poliéster.

### INSTRUCCIONES DE MONTAJE

Enganche el extremo de la mopa de microfibra al extremo indicado a tal efecto del cabezal pivotante. Adhiera la mopa de microfibra al cabezal a través del cierre rápido tal como se muestra en la imagen (Fig. 1).

### NOTA

Starlyf® Autoclean Mop funciona perfectamente en todo tipo de suelos duros como azulejos, linóleo, maderas, laminados, mármol, granito...

### Instrucciones de limpieza:

Las mopas de microfibra pueden lavarse en la lavadora.  
Use un detergente suave.  
Lavable a máquina a 40° C.  
No usar lejía.  
No limpiar en seco.  
No secar a máquina.

### Garantía de calidad:

Este producto queda cubierto por una garantía contra defectos de fabricación sujeta a los plazos de tiempo estipulados por la legislación vigente en cada país.  
Esta garantía no cubre los daños resultantes de un uso inadecuado, uso comercial negligente, desgaste anormal, accidentes o manipulación indebida.

## Français

Nous vous remercions d'avoir acheté les serpillères de rechange en microfibre pour Starlyf® Autoclean Mop, le balai plat qui se nettoie et se sèche dans un même seau à deux compartiments : le premier pour nettoyer et le second pour sécher, sans mélanger l'eau.

Pour employer correctement ce produit, lisez attentivement toutes les instructions avant utilisation. Conservez cette notice dans un endroit accessible pour pouvoir la consulter ultérieurement.

### AVERTISSEMENTS

Mettez en place les serpillères en microfibre après avoir monté la tête. Utilice Starlyf® Autoclean Mop est conçu pour un usage domestique.

### Contenu :

2 serpillères en microfibre.  
Mode d'emploi.

Composition de la serpillère en microfibre : 100 % polyester.

### ASSEMBLAGE

Accrochez l'extrémité de la serpillère en microfibre à l'extrémité de la tête pivotante prévue à cet effet. Fixez la serpillère en microfibre à la tête grâce à la fermeture rapide, comme indiqué sur l'illustration (Fig. 1).

### REMARQUE

Starlyf® Autoclean Mop fonctionne parfaitement sur tous les types de sols durs : carrelage, lino, bois, revêtements stratifiés, marbre, granit, etc.

### Nettoyage :

Les serpillères en microfibre peuvent être lavées en machine.  
Utiliser un détergent doux.  
Lavable en machine à 40 °C.  
Ne pas utiliser d'eau de Javel.  
Ne pas nettoyer à sec.  
Ne pas sécher en sèche-linge.

### Garantie :

Ce produit est couvert par une garantie contre les défauts de fabrication, dont la durée dépend de la législation en vigueur dans chaque pays.  
Cette garantie ne couvre pas les dommages résultant d'une utilisation inappropriée, d'une négligence de la part du commerçant, d'une usure anormale, d'accidents ou d'une mauvaise manipulation.

## Deutsch

Vielen Dank für den Kauf vom Mikrofaser mop-Ersatz für Starlyf® Autoclean Mop, den Wischmopp, der in einem einzigen Eimer mit zwei verschiedenen Abteilungen gereinigt und getrocknet wird: in einer erfolgt die Reinigung, in der anderen wird getrocknet, ohne dass das Wasser vermischt wird.

Für den richtigen Gebrauch lesen Sie bitte die gesamte Gebrauchsanweisung durch. Bewahren Sie diese Gebrauchsanleitung an einem gut zugänglichen Ort für späteres Nachlesen auf.

### WARNUNGEN

Den Mikrofaser mop einsetzen, nachdem das Kopfteil montiert ist. Starlyf® Autoclean Mop nur im Haushalt einsetzen.

### Im Set enthalten:

2 Mikrofaser mops.  
Gebrauchsanweisung.

Zusammensetzung Mikrofaser mop: 100 % Polyester.

### HINWEISE ZUR MONTAGE

Das Ende des Mikrofaser mops am entsprechenden Ende des drehbaren Kopfteils befestigen. Den Mikrofaser mop am Kopfteil mit Hilfe des Schnellverschlusses, wie in der Abbildung (Abb. 1) gezeigt, befestigen.

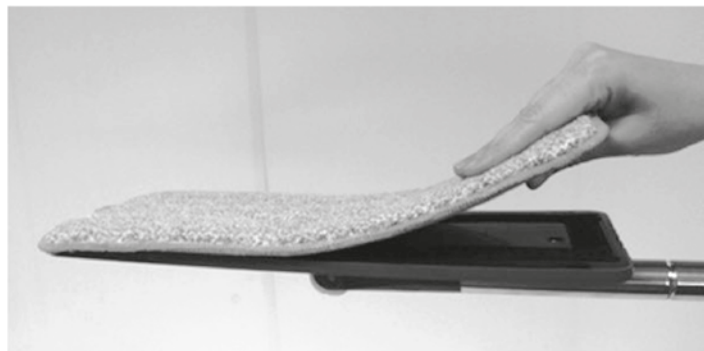
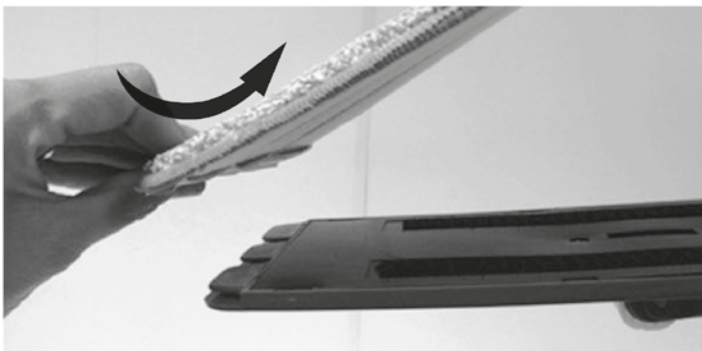
### HINWEIS

Starlyf® Autoclean Mop funktioniert perfekt auf harten Böden aller Art wie Fliesen, Linoleum, Holz, Laminat, Marmor, Granit...

### Reinigungshinweise:

Die Mikrofaser mops können in der Waschmaschine gewaschen werden.  
Mildes Waschmittel verwenden.  
In der Maschine bei 40 °C waschen.  
Kein Bleichmittel verwenden.  
Nicht reinigen.  
Nicht im Wäschetrockner trocknen.

1



## Italiano

Grazie per aver acquistato i ricambi in microfibra per Starlyf® Autoclean Mop, la puliscipavimenti che si pulisce e si asciuga in uno stesso secchio a due scomparti diversi: uno pulisce, l'altro asciuga senza mescolare l'acqua.

Prima dell'uso, leggere tutte le istruzioni al fine di utilizzare il prodotto correttamente. Conservare questo manuale in un luogo facilmente accessibile per eventuali future consultazioni.

### AVVERTENZE

Agganciare i panni in microfibra dopo aver montato la testa rotante. Utilizzare Starlyf® Autoclean Mop in ambienti domestici.

#### Il set comprende:

2 panni in microfibra.  
Manuale di istruzioni.

Composizione panno in microfibra: 100 % poliestere.

### ISTRUZIONI DI MONTAGGIO

Agganciare l'estremità del panno in microfibra all'apposita estremità indicata della testa rotante. Fare aderire il panno in microfibra alla testa tramite il sistema di chiusura rapida come mostrato nell'immagine (Fig. 1)

### NOTA

Starlyf® Autoclean Mop funziona perfettamente su ogni tipo di pavimento duro come ad esempio piastrelle, linoleum, legno, laminati, marmo, granito...

#### Istruzioni per la pulizia:

I panni in microfibra possono essere lavati in lavatrice. Utilizzare un detergente delicato.

Lavabile in lavatrice a 40 °C.

Non candeggiare.

Non lavare a secco.

Non asciugare in asciugatrice.

#### Garanzia di qualità:

Questo prodotto è garantito contro ogni difetto di fabbricazione per il tempo previsto dalla legislazione vigente.

Sono esplicitamente esclusi dalla garanzia i danni derivanti da uso improprio, uso commerciale negligente, usura anormale, incidenti o manomissioni.

## Português

Obrigado por ter adquirido as recargas de microfibra para Starlyf® Autoclean Mop, uma mopa que consegue limpar e secar no mesmo balde com dois compartimentos diferentes: um limpa e outro seca, sem misturar a água.

Leia primeiro todas as instruções para utilizar o produto corretamente. Guarde este manual num lugar acessível para consultas futuras.

### ADVERTÊNCIAS

Coloque a mopa de microfibra depois de montar a cabeça. Utilize Starlyf® Autoclean Mop no ambiente doméstico.

#### O conjunto inclui:

2 mopas de microfibra.  
Manual de instruções.

Composição da mopa de microfibra 100 % poliéster.

### INSTRUÇÕES DE MONTAGEM

Encaixe a extremidade da mopa de microfibra na extremidade indicada para esta finalidade da cabeça rotativa. Adira a mopa de microfibra à cabeça através do fecho rápido, conforme mostrado na imagem (Fig. 1).

### NOTA

Starlyf® Autoclean Mop funciona perfeitamente em todo o tipo de pisos duros como azulejos, linóleo, madeiras, laminados, mármore, granito, etc.

#### Instruções de limpeza:

As mopas de microfibra podem ser limpas na máquina de lavar roupa.

Utilizar um detergente suave.

Lavar à máquina a 40 °C.

Não utilizar lixívia.

Não limpar a seco.

Não secar na máquina.

#### Garantia de qualidade:

Este produto está coberto por uma garantia contra defeitos de fabrico sujeita aos prazos estipulados pela legislação em vigor em cada país.

Esta garantia não cobre os danos decorrentes dum uso inadequado, uso comercial negligente, desgaste anormal, acidentes ou manipulação indevida.

## Nederlands

Hartelijk dank voor de aanschaf van de microvezel vervangingsmoppen voor Starlyf® Autoclean Mop, de mop die kan worden schoongemaakt en gedroogd in dezelfde emmer met twee verschillende compartimenten: in het ene wordt hij schoongemaakt en in het andere wordt hij gedroogd, zonder het water te mengen.

Lees vóór gebruik alle instructies om het product op de juiste wijze te kunnen gebruiken. Bewaar de handleiding op een toegankelijke plaats zodat u deze in de toekomst nogmaals kunt raadplegen.

### WAARSCHUWINGEN

Bevestig de microvezelmoppen nadat het kopstuk is bevestigd. Starlyf® Autoclean Mop is bedoeld voor huishoudelijk gebruik.

#### De set bestaat uit:

2 microvezelmoppen.  
Gebruikershandleiding.

Samenstelling van de microvezelmop: 100 % polyester.

### MONTAGE-INSTRUCTIES

Haak het uiteinde van de microvezelmop aan het daartoe bestemde uiteinde van de draaibare kop. Bevestig de microvezelmop aan de kop door middel van de snelsluiting, zoals te zien is in de afbeelding (Afb. 1).

### OPMERKING

Starlyf® Autoclean Mop werkt perfect voor elk type harde vloer zoals tegels, linoleum, hout, laminaat, marmer, graniet...

#### Reinigingsinstructies:

De microvezelmoppen kunnen in de wasmachine worden gewassen.

Een mild wasmiddel gebruiken.

Machinewas op 40° C.

Geen bleekmiddel gebruiken.

Niet stomen.

Niet geschikt voor de droogtrommel.

#### Kwaliteitsgarantie:

Voor het product geldt een garantie tegen fabrieksfouten gedurende de periode die in de wetgeving van elk betreffend land is vastgelegd.

Onder de garantie valt niet de schade die het gevolg is van een verkeerd of nalatig gebruik, abnormale slijtage, ongelukken of onjuiste behandeling.



Industex, s.l.  
Av. P. Catalanes 34, 8ª planta  
08950 Esplugas de Llobregat  
Barcelona - Spain  
e-mail: [industex@industex.com](mailto:industex@industex.com)  
[www.industex.com](http://www.industex.com)  
(+34) 93 254 71 00



17 rue de la Garenne  
CS 90021 St-OUEN L'AUMONE  
95046 CERGY PONTAISE CEDEX  
FRANCE  
[venteo@venteo.fr](mailto:venteo@venteo.fr)  
[www.venteo.fr](http://www.venteo.fr)  
(+33) 1 34258551



ISL GmbH  
Edewechter Landstrasse 55  
D 26131 Oldenburg Germany  
[www.isl-de.com](http://www.isl-de.com)  
+49 (0) 441 95 07 08-0



PO Box 202, Spit Junction NSW  
2088, Australia

Best Direct (International) Benelux B.V.  
Sint Janstraat 25a  
1251 KZ Laren  
[www.best-direct.nl](http://www.best-direct.nl)

Best Direct International Ltd,  
Asiakaspalvelu - Suomi:  
029 193 0300 [www.bestdirect.fi](http://www.bestdirect.fi)  
Kundtjänst - Sverige:  
077 033 0300 [www.bestdirect.se](http://www.bestdirect.se)



ISL ITALY S.r.l.  
P.IVA: 06919170966  
Via Donizetti 3  
20122 Milano - Italia  
[www.isl-italy.com](http://www.isl-italy.com)  
[industex@industex.com](mailto:industex@industex.com)

Made in China  
Fabricado en China  
Fabriqué en Chine  
Hergestellt in China  
Made in Cina  
Fabricado na China  
Vervaardigd in China

