



H2OHD™

High Definition
Steam Cleaner

10 millioner
SOLGT PÅ VERDENSBASIS



BRUKERVEILEDNING

MODEL No: KB-019

Distribuert av:

 **TVINS**.COM™
A THANE Company

TVINS
www.tvins.com

«Thane», «H2O» og tilhørende logoer og varianter er varemerker eller registrerte varemerker i USA og/eller andre land, og eies av Thane International, Inc. og/eller dets datterselskaper.

Copyright © 2014 - 2015 Thane International, Inc.
FREMSTILT I KINA

†Over 10 millioner damprengjørere i «H2O»-serien er solgt i mer enn 80 land

H2O HD NOR KB R0 150316

Takk!

Gratulerer med kjøpet av H2O™ HD Mop fra Tvins; en kompakt men likevel allsidig rengjøringsredskap som enkelt kan gjøres om fra gulvmopp og tepperenser til en effektiv håndmopp.

H2O™ HD Mop har skapt en ny standard for damprengjøring med digital presisjonskontroll som gir en type HD-rengjøring som er effektiv og langt mer hygienisk enn tradisjonelle metoder.

H2O™ HD Mop høyner rengjøringseffekten ved å omdanne vann til damp og bruker mikrofiberklut som absorberer bedre. Skitt og rusk forsvinner på sekunder! Å vaske med H2O™ HD Mop er miljøvennlig fordi det er aktiv damp som brukes, uten tilsetning av kjemikalier eller rengjøringsmidler. Regelmessig damprengjøring kan også ta knekken på midd og enkelte typer bakterier, sopp og meldugg.

Vi vil at du skal få mest mulig ut av produktet, og anbefaler derfor at du leser gjennom brukerveiledningen. Her får du vite alt du trenger om H2O™ HD Mop, blant annet om digital dampkontroll, lettvtint omgjøring til håndholdt mopp og hvor enkelt det er å bruke den avtakbare vannbeholderen. Du får også tips om hvordan damprengjøring kan utføres mest mulig effektivt.

Takk igjen for at du satser på H2O™ fra Tvins!

Tvins påtar seg ikke ansvar for skader på person eller eiendom som skyldes feil bruk av H2O™ HD Mop, eller fordi man unnlater å ta hensyn til brukerveiledningen eller instruksjer gitt av produsent eller distributør av gulvbelegg og andre flater som behandles.

V I K T I G S I K K E R H E T S I N F O R M A S J O N
LES ALLE INSTRUKSJONER FØR DU TAR I BRUK DAMPRENGJØREREN

Rengjøring og vedlikehold

⚠ ADVARSEL KOBLE FRA STRØMMEN NÅR DU SKAL RENGJØRE ELLER VEDLIKEHOLDE APPARATET.
H2O™ HD Mop MÅ IKKE LEGGES I VANN.

Renseprosess for å fjerne kalkbelegg

Hvis det begynner å komme mindre damp ut av H2O™ HD Mop enn det som er normalt, eller dampen stopper helt opp, kan det hende du må fjerne kalkbelegg. Det er viktig å gjøre dette jevnlig, etter 25 gangers bruk med full vannbeholder eller én gang pr. måned, særlig i områder med hardt vann.

Følg denne fremgangsmåten når du skal fjerne kalkbelegg fra H2O™ HD Mop:

Bruke rensepinne

Drei og dra pinnen opp og ned i det lille hullet dampen kommer ut av. Pass på at kalkrestene er fjernet fra åpningen før du setter sammen apparatet igjen.

Bruke rengjøringsmiddel

- Lag en blanding av 1/3 eddik og 2/3 vann og ha i vanntanken.
- Pass på at dampen som slipper ut, ikke treffer gulvet eller gjenstander i nærheten. Sett støpslet på apparatet inn i en jordet stikkontakt. Slå det PÅ og vent til damp oppstår og eddikopløsningen er oppbrukt.
- Gjenta prosessen det nødvendige antall ganger til strømmen av damp igjen er normal.
- Fyll vannbeholderen med friskt vann og hell det ut.
- Fyll vanntanken med vann en gang til, og la dampen slippe ut til vannbeholderen er tom.
- Gjør en liten rensetest på et passende sted som er lite synlig, hver gang du er ferdig med kalkfjerningen. Da kan du være sikker på at det ikke er kalkrester igjen i systemet.

Bruk et rengjøringsmiddel for å vaske av tilbehøret dersom det er skittent. Vaskes med rent vann og lufttørkes.

Slik fjerner du kalkbelegg som har avleiret seg i vanntanken:

Ha 1-2 spiseskjeer hvit eddik i en full vanntank. Sett på korken og rist tanken. DAMPAPPARATET MÅ IKKE SLÅS PÅ.

La apparatet hvile noen timer. Tøm vannbeholderen og skyll den med rent vann til vannet er helt klart.

Rengjøre blokkerte deler:

På grunn av det høye mineralinnholdet i vannet enkelte steder, kan det komme kalkavleiringer i tuppen av munnstykket. Vi anbefaler et smøremiddel på sprayflaske for å rengjøre den. Spray en eller to ganger med smøremiddelet inn i tuppen på munnstykket. Fyll så dampapparatet med vann og la dampstrålen gå kontinuerlig gjennom det aktuelle tilbehøret i flere minutter for å fjerne kalkbelegget.

VI ANBEFALER AT DU GJØR DETTE I ET BESKYTTET OG GODT VENTILERT OMRÅDE.

Stell av mikrofiberklut:

Maskinvaskes på 60 °C / Unngå blekemidler / Unngå bruk av tøymykner.

Problemløsning

Problem	Mulig årsak	Løsning
Apparatet kan ikke slås på	Apparatet er ikke tilkoblet strøm eller slått PÅ	Pass på at apparatet er koblet til jordet stikkontakt, og at bryteren er PÅ
Redusert damp eller ingen damp	Vannbeholderen er tom	Fyll vannbeholderen
	Munnstykket er blokkert	Ta av moppodet og rens munnstykket
	Kalkbelegg har dannet seg	Følg renseprosessen for å fjerne kalkbelegg
Damp slipper ut fra koblingsstedene	Tilbehøret er ikke festet ordentlig	Slå AV apparatet og la det avkjøles. Ta av tilbehøret og sett det ordentlig på igjen
	Det ligger smårusk eller andre hindringer i koblingspunktene	Ta av tilbehøret og kontroller og rens koblingspunktene
Kluten blir våt	Kluten blir gjennomvåt etter mye bruk	Byttes ut med ny klut (valgfritt tilbehør), eller la kluten bli avkjølt. Vri den opp og sett den på igjen

Innhold

VIKTIGE SIKKERHETSREGLER	3
VIKTIGE FUNKSJONER	4
VALGFRIIT TILBEHØR	5
SLIK SETTER DU SAMMEN H2O™ HD	6
SLIK BRUKER DU H2O™ HD MOP	7-8
SLIK AKTIVERER DU HÅNDMOPPEN	9
SLIK BRUKER DU HÅNDMOPPEN	9
BRUK AV TILBEHØR (VALGFRIIT)	10-11
ETTER BRUK OG FILTER	12
RENGJØRING OG VEDLIKEHOLD	13
PROBLEMLØSNING	13

Viktige sikkerhetsregler

LES ALLE INSTRUKSJONENE NØYE. HVIS DU UNNLATER Å FØLGE INSTRUKSJONENE FOR PRODUKTET, VIL GARANTIEEN IKKE LENGER VÆRE GYLDIG.

BRUK H2O™ HD Mop BARE SLIK DET ER ANVIST I BRUKERVEILEDNINGEN, OG KUN MED TILBEHØR SOM ER ANBEFALT AV PRODUSENTEEN. BRUK AV TILBEHØR SOM IKKE LEVERES ELLER SELGES AV PRODUSENTEEN ELLER GODKJENTE FORHANDLERE, KAN FORÅRSAKE BRANN, ELEKTRISK STØT ELLER PERSONSKADE.

SOM ALLTID VED BRUK AV ELEKTRISKE APPARATER MÅ DET TAS NOEN ENKLE FORHOLDSREGLER, BLANT ANNET FØLGENDE:

⚠ ADVARSEL

1. Kontroller at strømspenningen som står angitt på apparatet, svarer til spenningen i det elektriske uttaket.
2. For å beskytte mot elektrisk støt er det viktig at apparatet bare kobles til jordet stikkontakt.
3. Dette apparatet er bare beregnet på husholdninger. Må ikke brukes utendørs. Garantien opphører å være gyldig hvis H2O™ HD Mop brukes i kommersielt øyemed.
4. H2O™ HD Mop må aldri være uten tilsyn mens den er tilkoblet strøm.
5. Vær oppmerksom når apparatet brukes i nærheten av barn, kjæledyr eller planter. Unngå å rette dampen mot mennesker, dyr eller planter da varm damp kan forårsake skålding.
6. H2O™ HD Mop må ikke brukes som leketøy. Barn må holdes under oppsyn så de ikke leker med apparatet.
7. Apparatet er ikke beregnet for bruk av personer med fysiske eller psykiske funksjonshemninger med mindre de er under tilsyn eller har fått opplæring i bruken av en person som tar ansvar for sikkerheten.
8. Ikke rør støpslet eller H2O™ HD Mop med våte hender eller bruk apparatet uten sko. H2O™ HD Mop må ikke legges i vann eller andre væsker. Væsken eller dampen må ikke rettes mot utstyr som inneholder elektriske deler, for eksempel innsiden av en komfyr.
9. Ikke bruk apparatet dersom ledningen eller støpselet er ødelagt. Hvis apparatet ikke fungerer som det skal, hvis det er falt i gulvet, blitt ødelagt, plassert utendørs eller lagt i vann, må det returneres til distributøren. Er ledningen ødelagt, må den byttes av produsenten eller annen fagperson for at ulykker skal unngås.
10. Unngå å bruke makt når du setter støpselet inn i kontakten, og dra ikke i ledningen eller hold i apparatet via ledningen. Ledningen må heller ikke brukes som håndtak, klemmes i en døråpning eller dras over skarpe kanter og hjørner. Hold ledningen unna varme overflater.
11. Skjøteledninger eller stikkontakter med utilstrekkelig strømspenning må ikke benyttes. For å unngå overbelastning bør du ikke koble til andre elektriske apparater i samme stikkontakt (strømkrets) som H2O™ HD Mop.
12. For å koble fra apparatet setter du strømbryteren (O / I) i AV-posisjon og tar deretter støpslet ut av stikkontakten i veggen.
13. Sørg alltid for at apparatet er frakoblet strøm etter bruk eller før det skal vedlikeholdes. Ta tak i selve støpslet og dra forsiktig. Ikke ta ut støpslet ved å dra i ledningen.
14. Ikke plasser gjenstander i åpningene på apparatet eller bruk det hvis en av åpningene er blokkert.
15. Oppbevar H2O™ HD Mop innendørs på et kjølig og tørt sted. H2O™ HD Mop må aldri være uten tilsyn utendørs.
16. Ha godt lys der du arbeider, og vær ekstra forsiktig når du bruker apparatet i trapper.
17. Apparatet skal ikke brukes uten at det er vann i beholderen, og mopphodet må bare brukes med påsatt gulvklut.
18. Unngå å benytte H2O™ HD Mop hvis du oppdager vannlekkasje. Kontakt elektriker.
19. Varmt vann eller andre væsker med alkohol eller rengjøringsmidler må ikke fylles i vannbeholderen. Det kan forstyrre apparatets funksjon og ødelegge det.
20. Dampåpningen skal alltid være fri. Unngå å sette åpningen på mykt underlag da dette kan blokkere dampstrømmen. Hold åpningen fri for hår, rusk og annet som kan gi tilstopping og hindre fri flyt av damp.
21. H2O™ HD Mop må ikke brukes på innelukkede områder som er eksponert for brennbare, eksplosjonsfarlige eller giftige gasser, for eksempel malingsfortynner eller oljebasert maling.
22. Må ikke brukes på lær, polerte møbler eller bonede gulv, ulakkerte tregulv eller parkett, ubehandlede flisgulv, syntetiske stoffer, fløyel eller andre ømfintlige materialer som ikke tåler damp.
23. Apparatet må ikke benyttes til oppvarmingsformål. Unngå å sette det på eller i nærheten av varme overflater som gassbluss og elektriske kokeplater eller i oppvarmet ovn.
24. Apparatet må aldri brukes til andre formål enn det er beregnet for.

TA VARE PÅ DISSE INSTRUKSENE

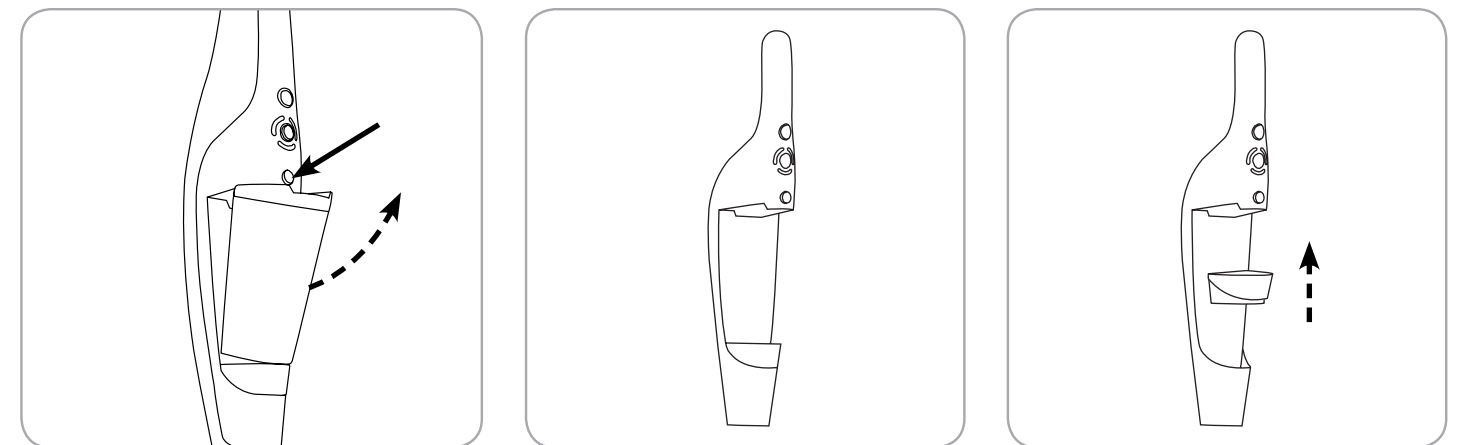
Etter bruk

1. Sett strømbryteren til AV (O).
2. Ta støpslet ut av stikkontakten.
3. Sørg for å ta av mopp/klut før du setter bort apparatet. La apparatet kjøles ned før du tar av kluten.
4. Tøm alltid vanntanken etter bruk.
5. Hell ut restene av vann eller damp før du setter bort apparatet.
6. Kveile ledningen gjennom øvre og nedre ledningsbøyle.
7. Tørk av apparatets overflater med en myk klut.
8. Oppbevares i et beskyttet og tørt område.

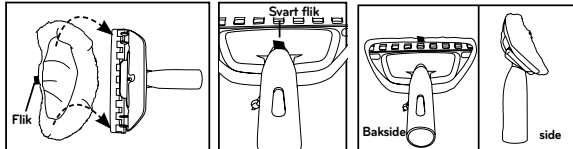
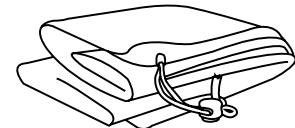
Filter

Det er viktig å bytte ut vannfilteret hver tredje eller fjerde måned eller etter ca. 20–25 gangers bruk for å fjerne synlig skitt fra filteret. Filteret tar bort mineraler og andre urenheter i vann fra springen og hindrer også kalkavleiringer som kan gjøre skade på H2O™ HD Mop.

For at filteret skal fungere best mulig, er det lurt å bruke destillert vann. Bytt vannfilteret ved å trykke på utløserknappen for å ta av beholderen. Dra i beholderen fra begge sider. Mens beholderen er frakoblet, tar du ut vannfilteret fra den håndholdte moppen og kaster det. Byttes med nytt vannfilter fra Tvins. Sett vannbeholderen inn igjen og følg instruksjonene under «Slik bruker du H2O™ HD Mop».

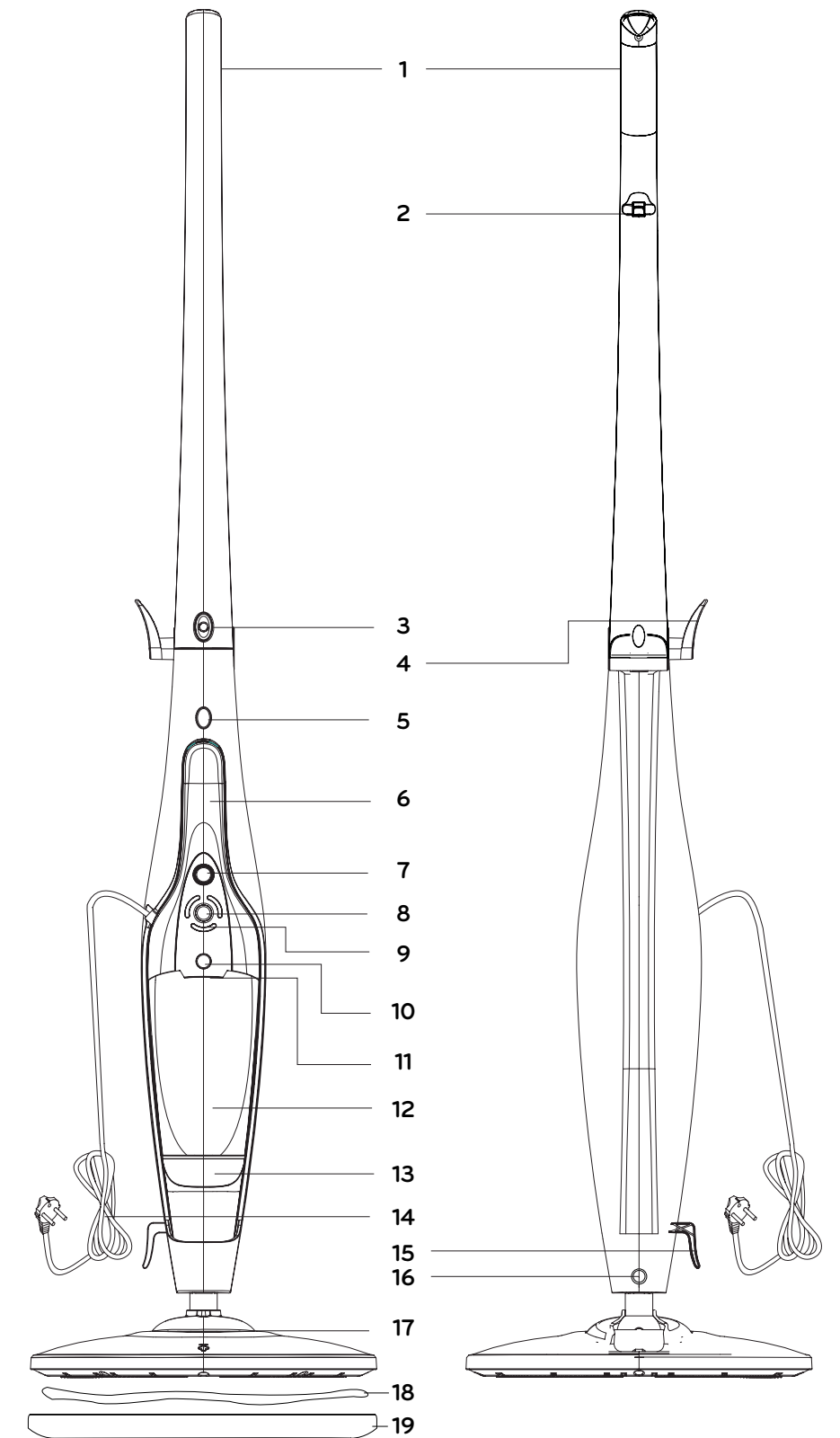


Bruk av tilbehør (valgfritt)

Del og bruk	Montering	Tips/NB:
KLESKLUT For å damprense et klesplagg henger du det på en kleshenger og retter dampen direkte mot det. La dampmunestykket gli langsomt over klesplagget for å glatte ut stoffet og fjerne krøller og lukt.	Sett en klesklut/loklut/skureklut på vindusvaskeren. Vær nøye med å feste kluten til alle hakene på vindusvaskeren så kluten ikke gli ut av rammen under bruk.	Unngå å bruke høyeste dampinnstilling når du skal damprense klær. Enkelte materialer som lær, semsket skinn og fløyel kan være uegnet for damprensing. Se produsentens vaskeetikett. Gardiner og forheng kan damprenses mens de henger oppe.
LOKLUT Beveg apparatet langsomt over området som skal rengjøres. Den absorberende kluten vil tørke opp skitt som dampen har løst.		Unngå å bruke høyeste dampinnstilling. Må ikke brukes på dyr.
SKUREKLUT AV MIKROFIBER Fjerner mer støv og skitt med mindre anstrengelser! Effektiv rengjøring av gjenstridige flekker og søl.		
SKRAPER – STIVT BLAD 1. Ha damp på området som du vil skrape. Gjenta noen ganger hvis nødvendig. 2. Ta av vindusvasker med skraper fra slangen og begynn å fjerne tapet eller størknede flekker (ketchup, sirup etc.) fra keramikkfliser eller vinyl, glassvinduer etc. Slik fjerner du tapet: Lag snitt i tapetet i form av "X" med kniven for at dampen skal kunne løse opp limet.	Ta av nalen og skyv skraperen inn på vindusvaskeren slik at siden med sporet vender mot plasttaggene på vindusvaskeren. Sett frynse- eller kleskluten på vindusvaskeren med skraperen, som så kobles til slangen.	Hvis redskapet skal brukes til å fjerne tapet med: Dekk til gulvet så det er beskyttet mot vannsøl. Dekk til stikkontaktene med elektrisk tape for å hindre at vann trenger inn. Hvilken dampinnstilling du skal velge, avhenger av overflaten som skal behandles. Hvis du er redd for mulige skader fra damp på tørr vegg, begynner du med lav innstilling.
LONG STEAM LAZER™ Nå er det lettere å rengjøre vanskelige tilgjengelige områder (bak skap, bak toalettet, hjørner lengst inne etc.)	Pass på at slangens låseknapp er på linje med det aktuelle hullet på Long Steam Laser™, og skyv den inn til den knepper på plass. Koble Long Steam Laser™ til slangen og bruk den alene eller sammen med det bøyelige jetmunestykket og/eller den runde børsten (nylon). Ta av endekapselen før du monterer munestykket eller den runde børsten.	
BØYELIG JETMUNNSTYKKE For rengjøring av trange hjørner og inneklemt områder.	Skru fast munestykket på Long Steam Laser™. Ta av den svarte plastkapselen på toppen av Long Steam Laser™. Sett den på igjen når du har koblet til munestykket.	
POSE TIL TILBEHØR Oppbevarer alt tilbehør og smådelene på ett sted. Posen gjør det lett å ha oversikt over innholdet og finne frem til riktig redskap.		Må håndteres forsiktig da enkelte spisse redskaper og tilbehør med skarpe kanter kan stikke ut gjennom posen (skraper, munestykke etc.)

Viktige funksjoner

1. Foldbart håndtak
2. Låsebøyle for ledning
3. Utløserknapp for håndtak
4. Øvre ledningsbøyle
5. Utløserknapp for håndholdt mopp
6. Håndholdt apparat
7. Strømbryter med lysindikator
8. Damputløser
9. Nivåindikator for damp
10. Utløserknapp for vannbeholder
11. Lampe for vannbeholder
12. Vannbeholder
13. Vannfilter
14. Strømledning
15. Nedre ledningsbøyle
16. Skru til mopphode
17. Mopphode
18. Mikrofiberklut
19. Teppegliider

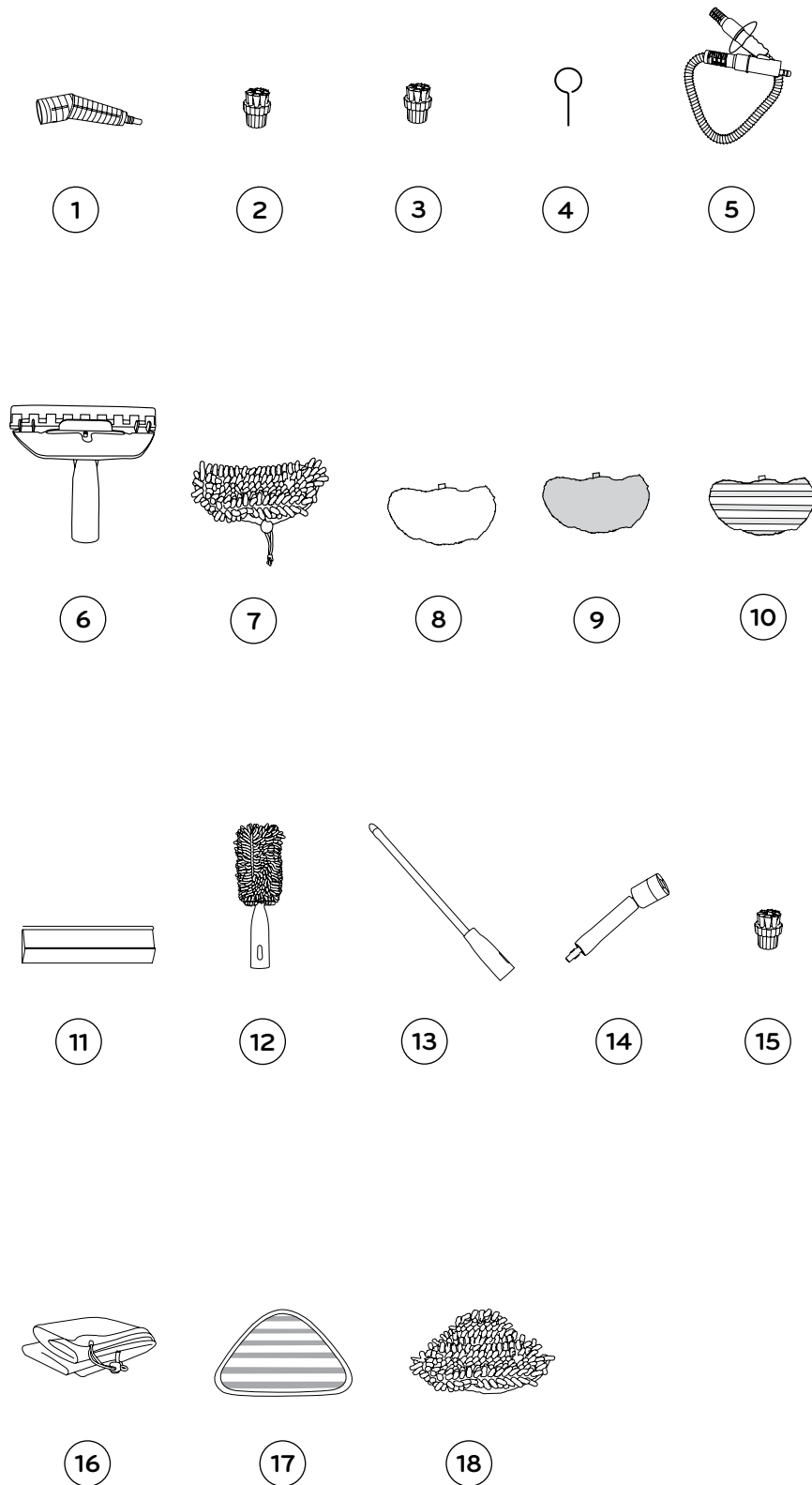


Fremside

Bakside

Valgfritt tilbehør

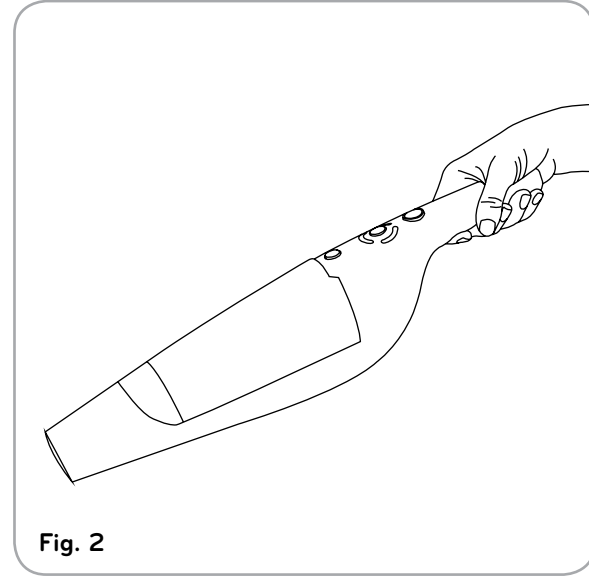
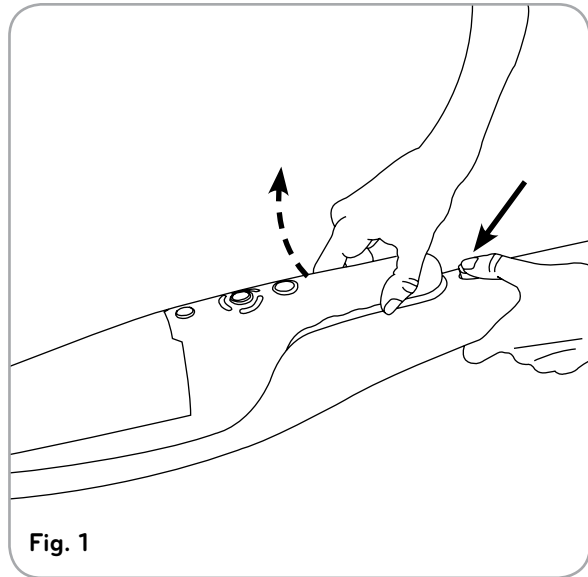
1. Jetmunnstykke
2. Rund børste (nylon)
3. Kopperbørste
4. Rensepinne
5. Slange (til håndmopp)
6. Vindusvasker
7. Vindusklut
8. Klesklut
9. Loklut
10. Skureklut til vindusvasker
11. Skraper – stivt blad
12. Støvkost med frynseklut
13. Long Steam Lazer™
14. Bøyelig jetmunnstykke
15. Ekstra runde børster i forskjellige farger
16. Tilbehørspose
17. Skureklut av mikrofiber til moppodet
18. Frynseklut til moppodet



Bruk av tilbehør (valgfritt)

Del og bruk	Montering	Tips/NB:
JETMUNNSTYKKE Produserer kraftig damp til rengjøring av hjørner og inneklemt områder.		Pass på at munnstykket sitter godt fast før du bruker apparatet.
NYLONBØRSTE Den runde nylonbørsten egner seg ypperlig til å vaske glatte og harde flater som toaletter, vasker, kjøkkenbenker osv. Den kan brukes med såpe eller rengjøringsmiddel til spesielt skitne steder.		Bruk børster med forskjellige farger for å angi rengjøringsområde (kjøkken, bad etc.)
KOPPERBØRSTE Kopperbørsten fungerer godt til vasking av grove overflater eller metalloverflater som flisgulv, bildekk, metalldører, metallrammer osv.		Kopperbørsten må ikke brukes på overflater som lett kan få riper.
SLANGE Slangen på 75 cm er beregnet til bruk med håndmoppen og følgende tilbehør: - Vindusvasker - Støvkost - Bøyelig jetmunnstykke - Long Steam Lazer™		Forsikre deg om at slangen er skikkelig festet før bruk. Når apparatet er i bruk, må du holde slangen unna kroppen og unngå å ta på den da den kan bli svært varm. Ikke dra for hardt i slangen. Det kan føre til skader og damplekkasje.
STØVKOST MED FRYNSEKLUT Beveg apparatet langsomt over området som skal rengjøres. Den absorberende kluten vil tørke opp skitt som dampen har løst.		Unngå å bruke høyeste dampinnstilling med støvtørren.
VINDUSVASKER Koble dette redskapet til slangen, og bruk det i kombinasjon med en av klutene eller skraperen til vindusvask, damprensing av klær, fjerning av tapet etc.		Ikke bruk damp på isbelagte vinduer. Vær forsiktig når du bruker damp på glass – det kan sprekke.
FRYNSEKLUT TIL VINDUSPUSSING Brukes til å pusse vinduer, speil og glass.		Ikke bruk damp på isbelagte vinduer. Vær forsiktig når du bruker damp på glass – det kan sprekke.

Slik aktiverer du håndmoppen



Håndmoppen egner seg ypperlig til rengjøring av arbeidsflater, kjøkkenbenker, vasker, vinduer, speil, fliser og til flekkfjerning på gulv, tepper og teppegulv. Ta strømledningen ut av låsebøylen og løsne moppen fra hovedapparatet ved å trykke ned utløserknappen og ta av moppen med håndtaket. Bruk håndmoppen til å rengjøre vinduer, glass og speil så du slipper å etterlate deg irriterende renner og flekker. Med tilbehør som støvkosten kan du rengjøre persiener, rekkverk og møbler. Klesrensere mykgjør stoffet slik at krøllene rett og slett forsvinner. Den fjerner også flekker og lukt.

Håndmoppen gir en grundig rens og desinfiserer overflater i hjemmet uten bruk av sterke kjemikalier. Uansett om det gjelder bad eller kjøkken, barneværelse eller hagegrill – nå kan du vaske MILJØVENNLIG med ulike dampinnstillinger. Det gjør at H2O™ HD Mop egner seg ypperlig til alle slags rengjøringsoppgaver.

Slik løsner du håndmoppen:

Trinn 1: Ta strømledningen ut av låsebøylen.

Trinn 2: Løsne den håndholdte moppen ved å trykke på utløserknappen og dra ut moppen (Fig. 1).

⚠ NB Sørg for at H2O™ HD Mop er frakoblet strøm før du setter den sammen.

Slik bruker du håndmoppen

Fyll vannbeholderen med vann (se "Slik bruker du H2O™ HD Mop" i denne veiledningen). Velg et tilbehør og fest det til moppen (se "Bruk av tilbehør (valgfritt)" i veiledningen).

Velg en av innstillingene for dampregulering:

1. Lite damp – blå indikatorlampe

Egner seg ypperlig til ømfintlige materialer som lakkerte tregulv/laminat (middels damp kan også brukes), klær, madrasser, puter og møbeltrekk

2. Middels damp – grønn indikatorlampe

Egner seg ypperlig til lett rengjøring av plast, granitt og marmor, fliser, skifer, vinduer og speil

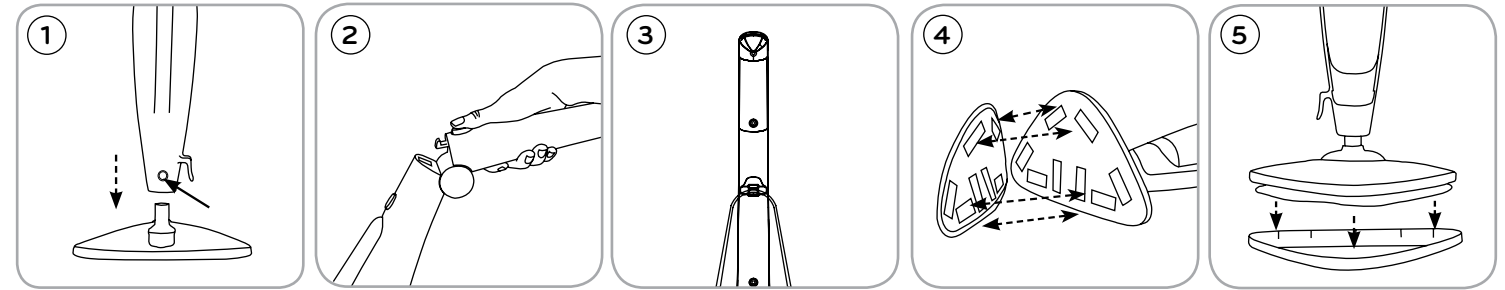
3. Mye damp – rød indikatorlampe

Egner seg ypperlig til mer gjenstridige flekker på rustfritt stål, porselensinventar, tepper og dørmatter

MERK

- Håndmoppen må ikke brukes til rengjøring av isbelagte vinduer.
- Vær forsiktig når du bruker damp på glass – det kan sprekke.

Slik setter du sammen H2O™ HD



Trinn 1: Sett på moppodet, sett medfølgende skrue inn i hullet på baksiden, og stram godt til (skrutrekker følger ikke med).

Trinn 2: Dra håndtaket opp i stående stilling så det låser seg.

Trinn 3: Legg strømledningen inn i låsebøylen på håndtaket.

Trinn 4: Fest gulvkluten under moppodet. Tilpass festeremsene på kluten til gripehakene i bunnen av moppodet. Trykk disse sammen.

Trinn 5: Når du bruker H2O™ HD Mop på tepper og teppegulv: Sett moppodet med påmontert mikrofiberklut oppå teppeglideren som vist i fig. 5. Ikke prøv å bruke H2O™ HD Mop på tepper eller teppegulv uten at du har satt på teppeglideren. Tepegglideren må aldri brukes på flater som lett kan få riper.

⚠ FORSIKTIG Pass på at apparatet er frakoblet strøm, og at strømbryteren (O / I) er i AV-posisjon (O) før du monterer apparatet eller bytter tilbehør.

Slik bruker du H2O™ HD Mop

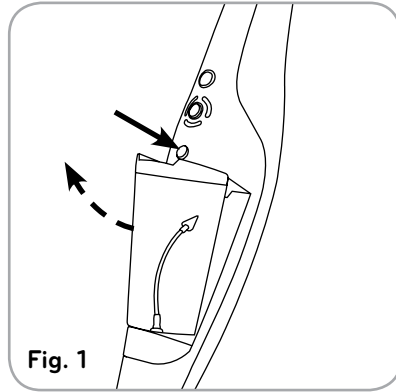


Fig. 1

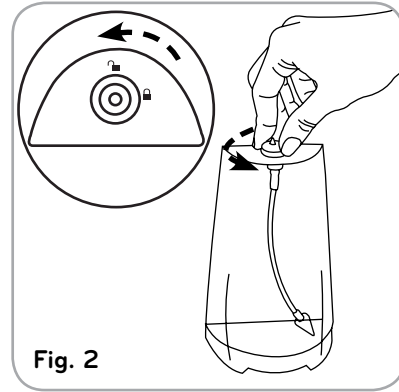


Fig. 2

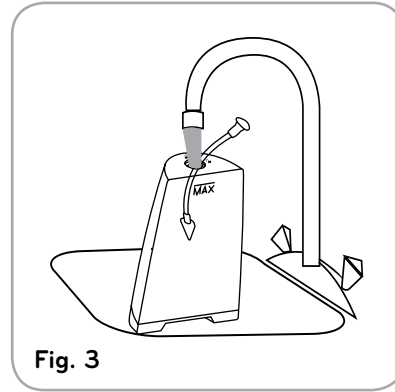




Fig. 3

Fyll vannbeholderen:

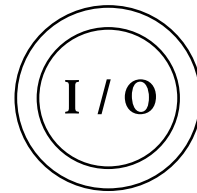
Sørg for at H2O™ HD Mop er frakoblet strøm. Ta av vannbeholderen ved å trykke på utløserknappen og dra i beholderen fra begge sider (Fig. 1). Drei lokket på bunnen av vannbeholderen til posisjon ÅPEN  og ta av lokket (Fig. 2). Fyll vanntanken til angitt merke (450 ml) (Fig. 3.). Sett lokket på igjen, og drei til den er i posisjon LUKKET . Pass på at kopperkjeglen i tanken alltid er dekket av vann når du bruker apparatet.

Ha aldri rengjøringsmidler i vannbeholderen. Med mindre dette er godkjent av produsenten, må parfymerte produkter aldri brukes i tanken. H2O™ HD Mop bruker vann fra springen, men bruk gjerne destillert vann for å få best mulig resultat i områder med hardt vann.

Når apparatet er ferdig montert og fylt med vann, setter du støpslet inn i en jordet stikkontakt.

Slå apparatet PÅ:

1. Trykk strømbryteren (I / O) til PÅ (I), og en rød indikatorlampe tennes som viser at det er strøm i apparatet. Samtidig tennes den blå lampen for vannbeholderen.
2. Vent ca. 15–25 sekunder til nivåindikatoren for dampen begynner å blinke. Nå er apparatet er klart til å brukes.
3. Trykk inn dampknappen til ønsket nivå: én gang for lite damp, to ganger for middels damp og tre ganger for mye damp. Når du trykker inn knappen på nytt, kommer du tilbake til innstillingen for lite damp.
4. For å stoppe dampstrømmen setter du strømbryteren til AV (O) og tar støpslet ut av kontakten.



Tips: H2O™ HD Mop vil gå tilbake til forrige innstilling hvis strømbryteren slås PÅ (I) innen fem sekunder etter at den er slått AV (O).

Velg en av innstillingene for dampregulering:

2. Middels damp – grønn indikatorlampe

Egner seg ypperlig til lett rengjøring av plast, granitt og marmor, fliser, skifer, vinduer og speil



1. Lite damp – blå indikatorlampe

Egner seg til ømfintlige materialer som lakkerte tregulv/laminat (middels damp kan også brukes), klær, madrasser, puter og møbeltrekk

3. Mye damp – rød indikatorlampe

Egner seg ypperlig til mer gjenstridige flekker på rustfritt stål, porselensinventar, tepper og dørmatter

Slik bruker du H2O™ HD Mop

H2O™ HD Mop er beregnet på grundig rengjøring av gulv, for eksempel marmor, fliser, tepper, steingulv, linoleum, lakkerte tregulv og parkett. Test H2O™ HD Mop på et lite bortgjemt sted før du bruker den på hele gulvflaten.

Varmen og dampen kan slipe bort voks på underlag som er bonet. Ikke la apparatet stå lenge på tregulv eller på gulv som ikke tåler mye varme. Vannmerker, misfarging eller skade på gulvbelegg kan forekomme hvis apparatet blir brukt for lenge på ett sted. Vær ekstra forsiktig når du bruker apparatet på vinyl, linoleum eller andre gulv som ikke tåler sterk varme. For mye varme kan smelte limet i gulvbelegget. Må bare brukes på laminatgulv som er lagt av fagfolk, og som ikke har åpninger eller sprekker der fuktighet kan trenge inn. Ikke alle gulv egner seg til damprengjøring. Les alltid bruks- og vedlikeholdsveiledningen fra gulvleverandør eller distributør før du tar i bruk H2O™ HD Mop. Er du i tvil, bør du kontakte en gulvspesialist.

Begynne rengjøring:

Beveg apparatet langsomt over overflaten som skal rengjøres. Den absorberende moppen vil tørke opp skitt som dampen har løsnet. Bruk så mye damp som er nødvendig.

Når H2O™ HD Mop slutter å produsere damp, slår du den bare av og tar ut støpslet. Fyll opp vanntanken på nytt og fortsett rengjøringen.

⚠ ADVARSEL H2O™ HD Mop må aldri være uten tilsyn mens den er tilkoblet strøm.

Slik får du best resultat:

1. Kost eller støvsug før du bruker H2O™ HD Mop.
2. For å unngå små vandammer må mikrofiberkluten være ren og tørr når du begynner. Gjør følgende når du skal bytte klut: La kluten bli kald og ta den av apparatet. Sett på en ny mikrofiberklut (ekstra tilbehør) og fortsett å vaske. Bruk innstillingen for lite damp.
3. Hvis du ønsker å desinfisere et område på gulvet, kan du bruke mye damp (høyt nivå) i ca. 10 sekunder, men ikke lenger enn 15 sekunder.

⚠ ADVARSEL Denne prosedyren må ikke gjøres på gulv som ikke tåler varme eller damp.

⚠ VIKTIG

- Unngå å damprengjøre ett bestemt område for lenge av gangen. Det kan føre til skader på gulvbelegget.
- Ikke plasser hender eller føtter under dampmoppen. Apparatet blir nemlig svært varmt.
- Det kan komme en pulserende lyd når moppen produserer damp. Denne lyden er helt normal.
- Det kan forekomme enkelte vanddrypp i dampen. Dette er også normalt.
- Kraften og varmen på dampen kan påvirke visse materialer i negativ retning. Kontroller alltid om underlaget tåler damp ved å teste det ut på et bortgjemt område.